

Maschinenleuchten-Serie EM50012x

LED Maschinenleuchte, Ø50mm Weißlicht, 5700K, 22-26V DC, -30-50°C, M12-Steckverbinder 4polig, IP67/IP69K, Edelstahl+Kunststoff PC, opalweiß



/ V4A Edelstahl-Endkappen

**dauerhafte Beschichtung gegen die Anhaftung von Schmutz
Bis zu einer Reinigungstemperatur von +80°**

Diese robusten und kompakten High-Power-LED-Aufbauleuchten überzeugen durch ihre hohe Leistung. Aufgrund ihres Polycarbonat-Gehäuses eignen sich die Leuchten für den Einsatz in Produktionsumgebungen der Lebensmittel- und Pharmaindustrie.

Der Leuchtdurchmesser beträgt 50 mm. Die besonderen Edelstahlendkappen dienen auch der Wärmeabfuhr. Die Leuchten können bei Umgebungstemperaturen bis zu 50 °C eingesetzt werden.

Durch den Abstrahlwinkel von 100° wird eine große Fläche gleichmäßig ausgeleuchtet.

Die Farbtemperatur beträgt 5.700 K. Durch den Einsatz von SMD-LEDs wird ein gleichmäßiges und flimmerfreies Licht erzeugt.

Für die Leuchten sind Halterungen aus PP/V4A (AO000562) erhältlich. Alternativ stehen zur Befestigung auch die Halter AE000048 und AE000049 zur Verfügung.

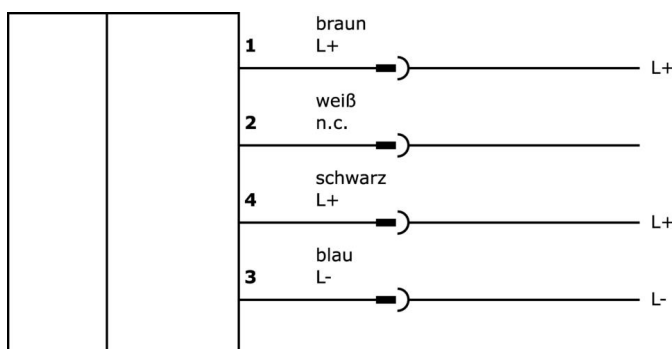
Der Anschluss erfolgt über einen M12-Stecker aus V4A. Der Pluspol der Spannungsversorgung kann sowohl über PIN 1 (braun) als auch über PIN 4 (schwarz).

Artikelnr.	EM500123	EM500124	EM500125
Abmessungen	Ø50mm, 305mm lang	Ø50mm, 565mm lang	Ø50mm, 1065mm lang
Betriebsspannung	22-26VDC		
Bemessungsbetriebsstrom	500 mA	1000 mA	2000 mA
Werkstoff des Gehäuses	Edelstahl (V4A)		
Umgebungstemperatur	-30 - 50 °C		
Elektrischer Anschluss	Steckverbinder M12 4polig		

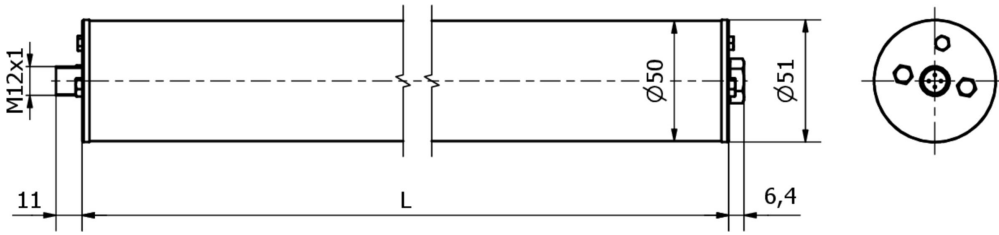
Wichtige Hinweise

/ Dieser Artikel ist nicht für den Einsatz in öl- und kühlenschmiermittelhaltigen Umgebungen vorgesehen!

Anschlussbild



Massbild



Artikelnr.	L
EM500123	305 mm
EM500124	565 mm
EM500125	1065 mm

Auszug Zubehörprogramm

VK030F25



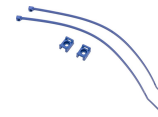
Verbindungsleitung, 0,3m, M12 Dose 4polig gerade, M12 Stecker 4polig gerade, 4x0,34mm², PUR (Polyurethan), 240V, IP67, Schleppketten- und torsionsfähig, Öle und Kühlschmiermittel, Schweißbereich, Silikonfrei

AO000562



Zubehör Optisch, Befestigungsmaterial für Leuchte

AE000049



Zubehör Optisch, Befestigungsmaterial für Leuchte, Kabelbinder

AE000048



Zubehör Optisch, Befestigungsmaterial für Leuchte, Federklemme,Edelstahl

VY000007



LED-Helligkeitsmodul, 55x145x121mm, 4A, 24V DC, M12-Steckverbinder, IP40, Kunststoff

NG400501



Gleichstromversorgung, 1-phasig, 125x114x40mm, 24-28V, 5A, 90-264V AC 50Hz, 90-264V AC 60Hz, 127-370V DC, Schraubanschluss, IP20, Aluminium, Stabilisiert, Ausgangsspannung getaktet

VK20R321



Anschlussleitung, 2m, M12 Dose 4polig abgewinkelt, freies Leitungsende, 4x0,34mm², PUR (Polyurethan) orange, Ø5,2mm, 250V, -40-90°C, IP67, TPU, 4A, Robotik, Schleppketten- und torsionsfähig, Öle und Kühlschmiermittel, Schweißbereich, Silikonfrei

VK20R325



Anschlussleitung, 2m, M12 Dose 4polig gerade, freies Leitungsende, 4x0,34mm², PUR (Polyurethan) orange, Ø5,2mm, 250V, -40-90°C, IP67, TPU, Robotik, Schleppketten- und torsionsfähig, Öle und Kühlschmiermittel, Schweißbereich, Silikonfrei

VK200021



Anschlussleitung, 2m, M12 Dose 3polig abgewinkelt, freies Leitungsende, 3x0,34mm², PUR (Polyurethan), Ø4,3mm, 250V, -30-90°C, IP67, Schleppketten- und torsionsfähig, Öle und Kühlschmiermittel, Schweißbereich, Silikonfrei

Weiteres Zubehör finden Sie auf unserer Homepage



Einbau

Einbau / Installation darf nur durch eine Elektrofachkraft erfolgen!



Entsorgung

WEEE-Nummer gemäß § 6 Abs. 3 ElektroG: 40951076

Sicherheitshinweise

/ Bitte vergewissern Sie sich vor Inbetriebnahme, dass alle ggf. in der Produktdokumentation aufgeführten Sicherheitshinweise beachtet wurden.

/ Bei direkter Auswirkung auf die Personensicherheit ist die Anwendung dieser Produkte untersagt.

/ LED-Lichtsysteme können sehr intensive Strahlung erzeugen, die bei unsachgemäßer Verwendung ggf. die Augen schädigen kann. Für Schäden, die durch unsachgemäßen Gebrauch oder Anschluss entstehen, kann der Hersteller nicht verantwortlich gemacht werden.